

Legenda

- Confini amministrativi**
- Confine comunale Ponte di Piave
 - Altri limiti comunali
- Infrastrutture di trasporto**
- Strada Regionale
 - Strada Provinciale
 - Altre strade
 - Ferrovia

- Ricettori sensibili**
- Scuole e complessi scolastici
 - Casa di riposo
- Aree per manifestazioni**
- Aree per manifestazioni a carattere temporaneo o all'aperto

- Classificazione acustica (D.G.R.V. n. 4313/1993)**
- Fascia di transizione tra aree di classe V e aree di classe II
 - Fascia di transizione tra aree di classe V e aree di classe III
 - Fascia di transizione tra aree di classe VI e aree di classe III
 - Fascia di transizione tra aree di classe I e aree di classe III
 - Classe I
 - Classe II
 - Classe III
 - Classe IV
 - Classe V
 - Classe VI

- Attività produttive in zona impropria**
- Localizzazione attività

- Classificazione acustica comuni contermini (D.G.R.V. n. 4313/1993) - primi 200 metri**
- Classe I
 - Classe II
 - Classe III
 - Classe IV
 - Classe V
 - Area non tutelata (Art.2 L.R. 10.5.1999 n.21)
 - Zonizzazione acustica non presente

- Fasce di pertinenza stradale (D.P.R. n. 142/2004)**
- Linea dei 100 m dalla strada (fascia 'A' - Assi tipo 'Cb')
 - Linea dei 150 m dalla strada (fascia 'B' - Assi tipo 'Cb')
- Fasce di pertinenza ferroviaria (D.P.R. n. 459/1998)**
- Linea dei 100 m dal binario (fascia 'A' - Classe acustica V)
 - Linea dei 250 m dal binario (fascia 'B' - Classe acustica IV)

- Criticità emerse a seguito dei rilievi fonometrici**
- Situazioni di bassa criticità
 - Situazioni di moderata criticità

Sistema di riferimento: Gauss-Boaga fuso ovest - Base cartografica: Carta Tecnica Regionale al 1:5.000

REGIONE VENETO
PROVINCIA DI TREVISO
COMUNE DI PONTE DI PIAVE



PIANO COMUNALE DI CLASSIFICAZIONE ACUSTICA

TAVOLA 3.1
ZONIZZAZIONE ACUSTICA COMUNALE - DETTAGLI A, B e C

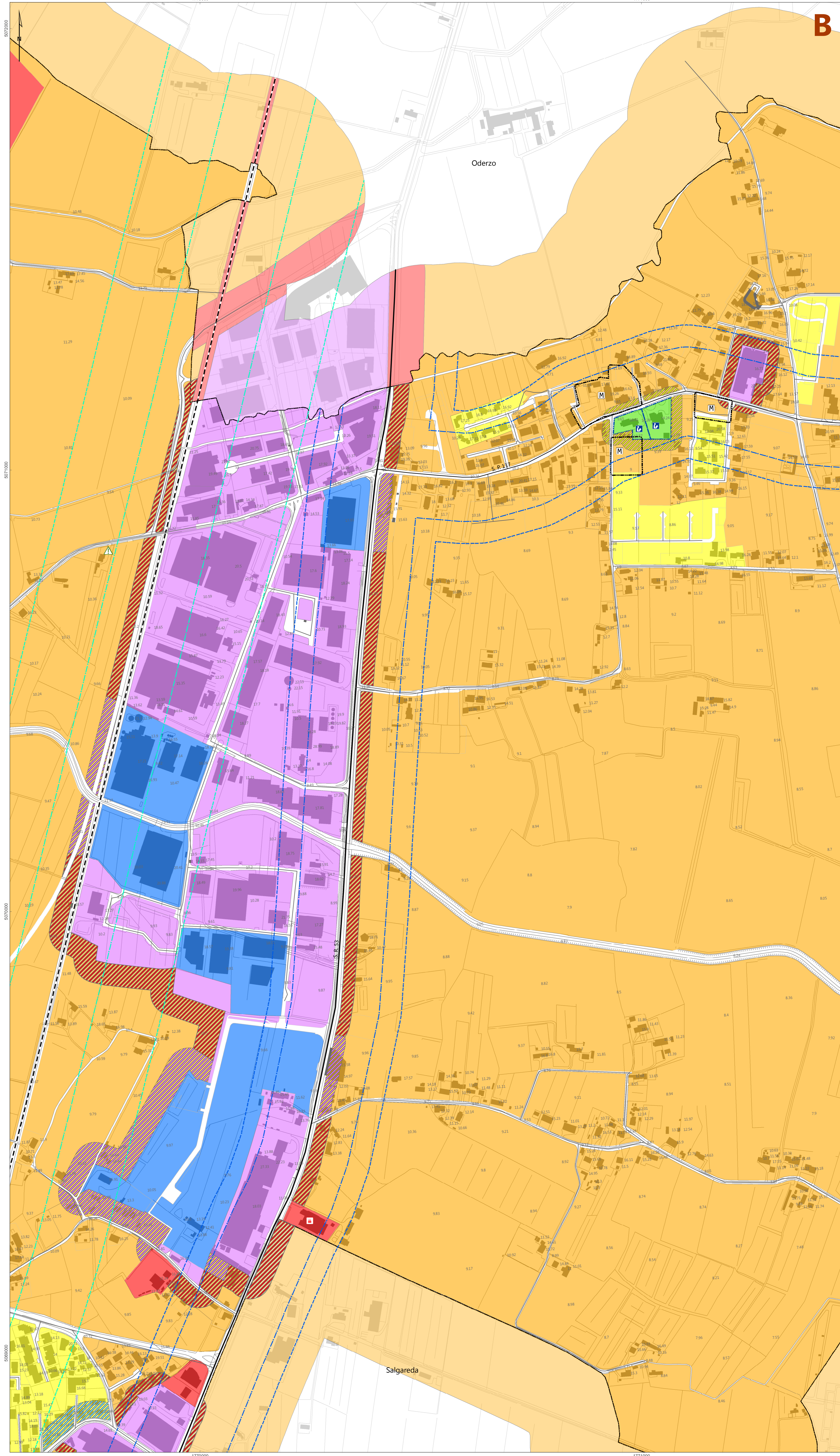
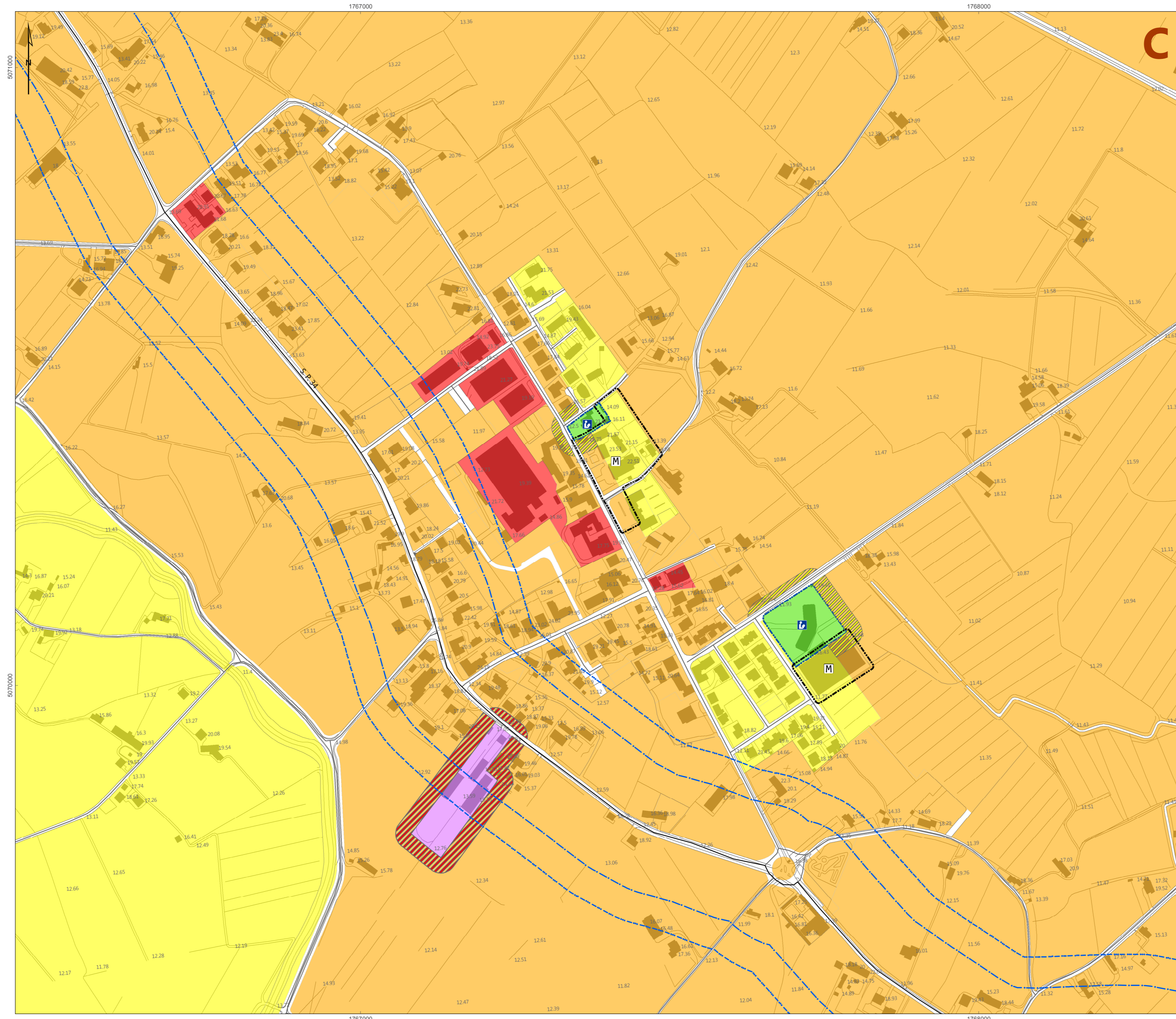
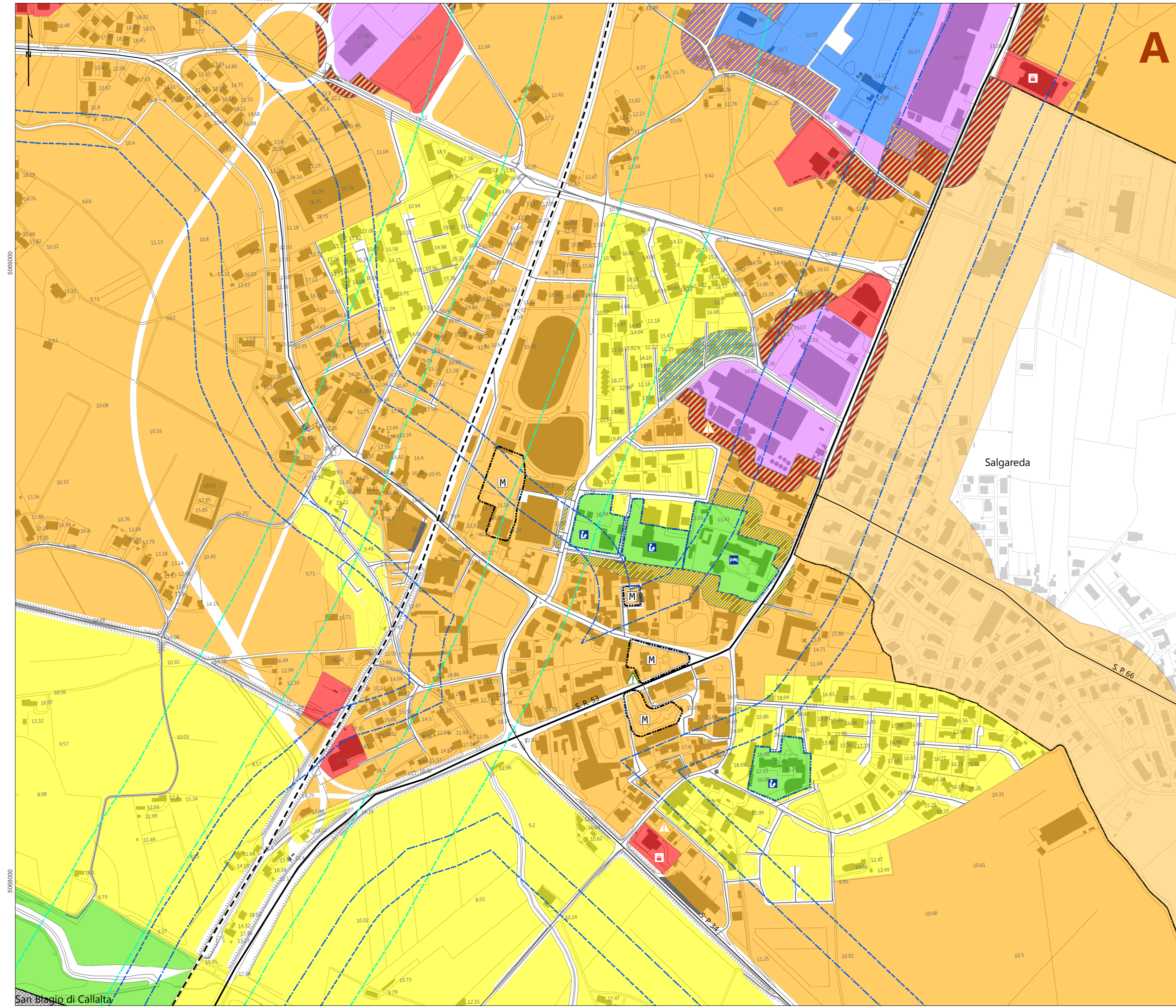
ADOZIONE CON DELIBERA CONSIGLIO COMUNALE n. _____ DEL _____
APPROVAZIONE CON DELIBERA CONSIGLIO COMUNALE n. _____ DEL _____

Comittente
Comune di Ponte di Piave
Piazza Garibaldi, 1
31047 Ponte di Piave (TV)

Redazione
Dott. Agr.
Diego Carpanese
Via Galizia, 271
35125 Padova (PD)
Tel. - Fax 049 8807956

02	20 Aprile 2015	PRIMA EMISSIONE	G. COSTA	C. ARNOSTI	D. CARPANESE
Rev.	Data	Oggetto della revisione	Elaborazione	Verifica	Approvazione

Scale: 1:4000
Formato: UNI A0
Codice Documento: 13_0060
TAVOLA 3.1
Commissa
Tavola
A0
R00
Rev.



E' vietata la riproduzione del presente documento, anche parziale, con qualsiasi mezzo, senza l'autorizzazione di dBAmbiente.